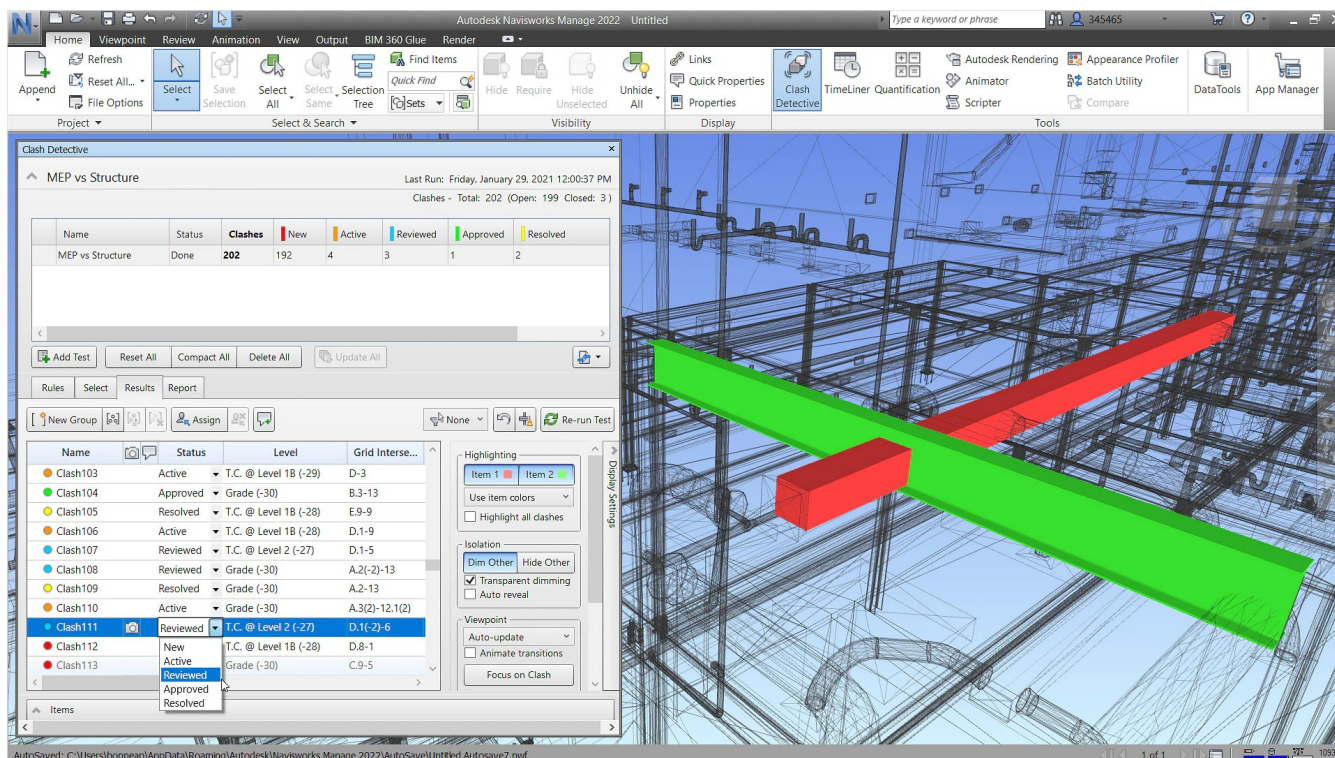


Área BIM / gestión / Curso Bg 1

Navisworks Manage. Revisión de proyectos

OBJETIVO

Dotar al usuario de recursos para la iniciación en Navisworks Manage (funciones y herramientas básicas) para la revisión de proyectos BIM.



OBJETIVOS ESPECÍFICOS

- Conocer la familia de aplicaciones de Navisworks, sus funcionalidades y diferencias con otras herramientas.
- Combinar modelos provenientes de distintas fuentes y formatos en un único modelo federado.
- Aprender los flujos de trabajo y herramientas de revisión de modelos BIM.
- Introducción a capacidades de planificación, cuantificación y detección de interferencias.

PROFESOR Y TUTOR



Álvaro Sánchez Palma.

Arquitecto y consultor para implantación BIM basada en la plataforma Revit de Autodesk. Experto en dirección y soporte técnico de proyectos BIM, BIM Management y Gestión de recursos BIM, estrategia, planificación, coordinación y gestión de proyecto BIM, modelado avanzado de proyectos y generación de contenido BIM profesional.

Formador en herramientas Autodesk, de amplia experiencia en formación de formadores, particulares y empresas.

Autodesk Revit Certified Professional y Autodesk Certified Instructor (Gold).

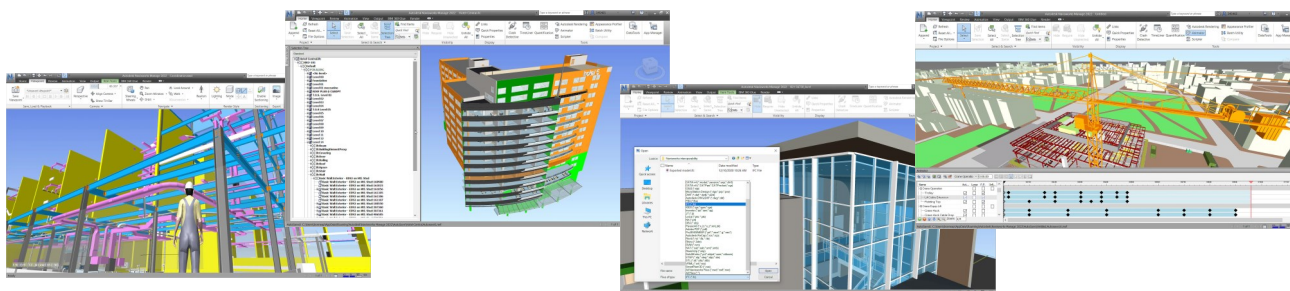
© Propiedad Intelectual Registrada. Prohibida la reproducción total o parcial de esta publicación sin permiso de la Fundación FIDAS.

Área BIM / gestión / Curso Bg 1

Navisworks Manage. Revisión de proyectos

COMPETENCIAS

- Diferenciar las capacidades de Navisworks Manage respecto de otras herramientas de revisión de modelos.
- Técnicas de visualización y navegación del modelo.
- Uso de herramientas básicas de revisión y consulta de datos.
- Conocer el uso de las funciones de simulación temporal, detección de colisiones y cuantificación.
- Publicar y exportar desde la herramienta.



FORMATO, METODOLOGÍA Y EVALUACIÓN

El curso se desarrolla en formato online a través de ZOOM, en un total de 6 sesiones de 3 horas. Las sesiones serán teórico-prácticas, donde a partir de estudios de caso el profesor guiará a los alumnos en la aplicación de los conceptos impartidos. Todos los recursos y las grabaciones de las sesiones se alojarán en el aula virtual del curso.

Para recibir el documento acreditativo de aprovechamiento del curso es obligatoria la asistencia a un 80% de las sesiones (5 de las 6, ya sea en directo o en diferido), la entrega de las prácticas propuestas por el profesor, y la resolución correcta de los tests que se pasarán al final del curso.

CONOCIMIENTO PREVIOS Y REQUERIMIENTOS TÉCNICOS

Se recomiendan conocimientos previos sobre BIM, y soltura con programas de diseño 3D asistido por ordenador. Equipo informático para seguimiento de las sesiones y realización de prácticas. Es recomendable disponer de doble monitor, para seguimiento de las instrucciones del profesor en una pantalla y desarrollo de la práctica simultáneamente en el otro. En caso de no disponer de dos monitores, se podría hacer el seguimiento de las clases en una tablet o un móvil mientras se desarrolla la práctica en el PC, o bien abrir dos ventanas en este último.

Los requisitos mínimos recomendados del ordenador para un seguimiento adecuado del curso son: Windows 10 (64 bits); procesador de 3 GHz o más rápido, 2 GB RAM (4GB o más recomendado), 15 GB de espacio libre en disco para la instalación, pantalla con resolución de 1280x800 (1920x1080 recomendado)

COORDINACIÓN

Sofía I. García Fernández. Arquitecta. Formación FIDAS.

Área BIM / gestión / Curso Bg 1

Navisworks Manage. Revisión de proyectos

FECHAS

Sesiones: 10, 12, 17 y 19 de abril; 3 y 4 de mayo de 2023, de 17:00 a 20:00 h.

Plataforma abierta del 10 de abril al 1 de junio.

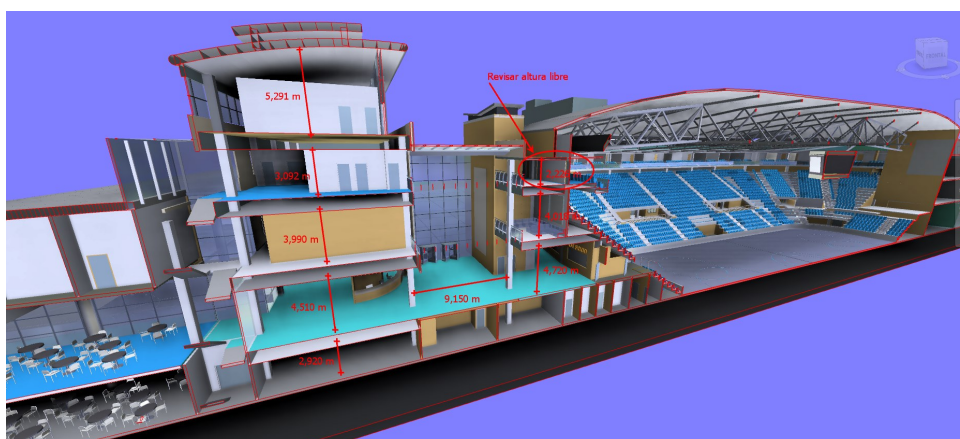
DURACIÓN: 20 horas lectivas (18 telepresenciales + 2 de trabajo autónomo del alumnado)

MATRÍCULA:	
Reducida	140 €
General	280 €

ABRIL							MAYO						
L	M	X	J	V	S	D	L	M	X	J	V	S	D
					1	2	1	2	3	4	5	6	7
3	4	5	6	7	8	9	8	9	10	11	12	13	14
10	11	12	13	14	15	16	15	16	17	18	19	20	21
17	18	19	20	21	22	23	22	23	24	25	26	27	28
24	25	26	27	28	29	30	29	30	31				

PLAZAS LIMITADAS

- **Matrícula reducida:** Arquitectos/as colegiados/as COAS, COACo, COACE, COAJ, COAH, socios/as FIDAS, asociados/as GAESCO y alumnado ETSA.
- Inscripciones hasta el **3 de abril de 2023**, inclusive.



CONDICIONES GENERALES

Inscripción previa obligatoria: Las personas interesadas deben reservar su plaza en www.fidas.org/formacion.

Gastos de cancelación de matrícula: 20% en concepto de gestión (40% para las efectuadas en la última semana previa al comienzo del curso) aplicable a los importes sin descuento.

Para el resto de condiciones de acceso y matrícula, consultar en nuestra página web www.fidas.org.

ACREDITACIÓN

La formación impartida en este curso tiene el reconocimiento de créditos internacionales en materia de formación continua para arquitectos/as registrada en el sistema UIA CPD.

Área BIM / gestión / Curso Bg 1

Navisworks Manage. Revisión de proyectos

PROGRAMA

SESIÓN 1: Lunes 10 de abril (17:00 h. - 20:00 h.)

Fundamentos: Familia de productos, comparación de funcionalidades, tipos de fichero e importación de modelos, interfaz, conceptos y funciones básicas, visualización y navegación. Paseo virtual.

SESIÓN 2: Miércoles 12 de abril (17:00 h. - 20:00 h.)

Anotaciones y mediciones sobre el modelo. Flujo de revisiones. Propiedades e información del modelo.

SESIÓN 3: Lunes 17 de abril (17:00 h. - 20:00 h.)

Planificación y simulación temporal. Animaciones.

SESIÓN 4: Miércoles 19 de abril (17:00 h. - 20:00 h.)

Detección y gestión de interferencias. Informes de incidencias.

SESIÓN 5: Miércoles 3 de mayo (17:00 h. - 20:00 h.)

Introducción a las cuantificaciones.

SESIÓN 6: Jueves 4 de mayo (17:00h – 20:00h).

Técnicas de representación. Publicación y exportaciones.

TAREA/ENTREGA: Se pedirán los ejercicios efectuados durante el desarrollo de las clases